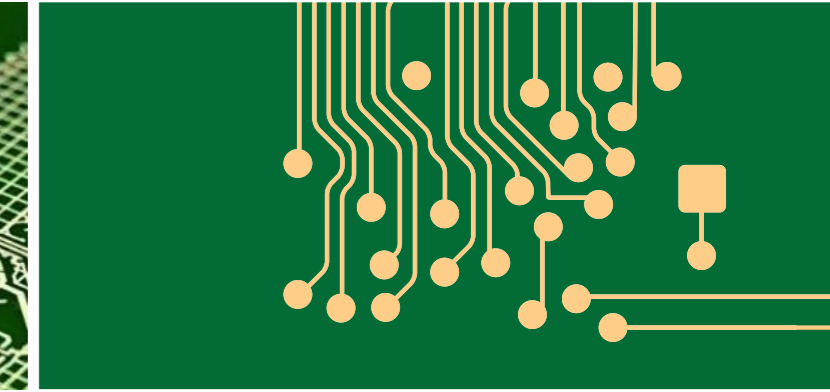
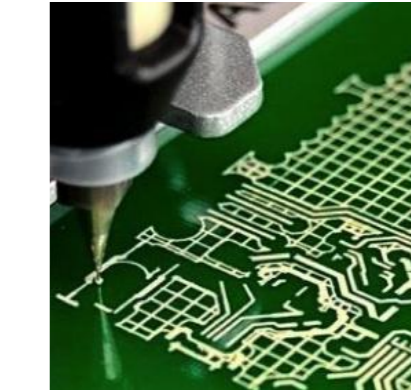
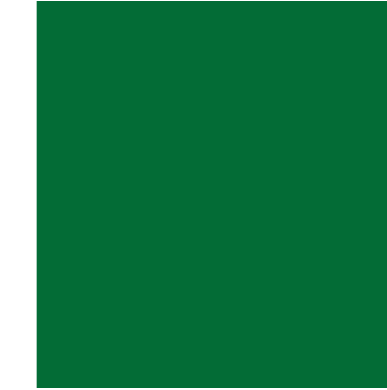
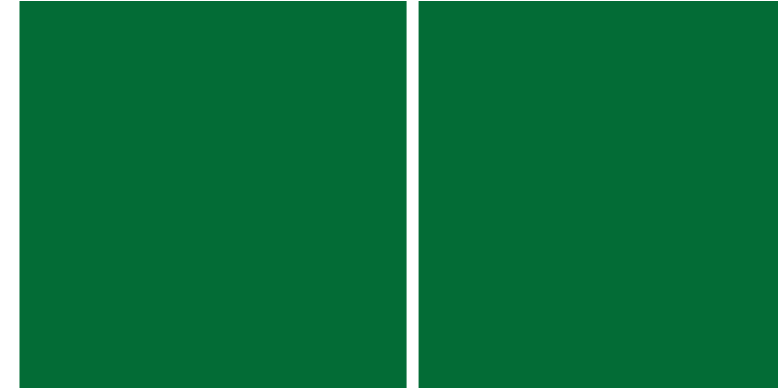
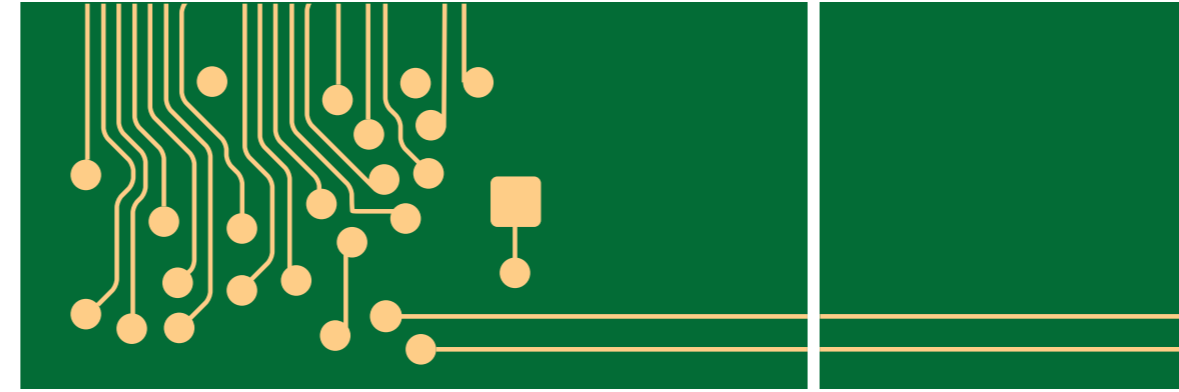


TEKNİK ÖZELLİKLER

| | | | | | | | | |
|--------------------------------|---|---------|---------|---------|----------|----------|----------|----------|
| Product Range | 1 -32 Layers, HDI, Aluminium Base PCBs | | | | | | | |
| Min. Board Thickness | Multi - Layer | | | | | | | |
| | 0.15mm Class Lpoxy (1.8LH-4) | 4 Layer | 6 Layer | 8 Layer | 10 Layer | 12 Layer | 14 Layer | 16 Layer |
| | 0.4 mm | 0.6 mm | 0.8 mm | 10mm | 12mm | 14mm | 16mm | |
| Max. Board Size | 508 X 1210 mm (22" X 48") | | | | | | | |
| Base Material | FR-4 | | | | | | | |
| | High Tg, High CTI, Halogen Free, FR-1, CEM1, CEM-3, Rogers, Aluminium Base | | | | | | | |
| Types of Surface Finish | HAL; Leadfree HASL; Immersion Gold; Flash Gold (Gold Patting) Immersion Tin; Immersion Silver; OSP; Gold Fingers (30u") ENEPIG; Carbon In, Peelable Mask | | | | | | | |
| Base Copper Foil | 0.5 oz to 6 Oz for glass epoxy laminate | | | | | | | |
| Min. Drill Bit Size | 0.15mm (finished), Aspect Ratio=12 HDI holes (>0.1mm) | | | | | | | |
| Via Holes | PHT, BlindVia, Buried Via, HDI | | | | | | | |
| Min. Line Width&Spacing | 0.1 mm/0.1 mm(4mil/4mil) | | | | | | | |
| Dimensional tolerance | Board Thickness Tolerance $\pm 10\%$ | | | | | | | |
| | Hole Dia tolerance $\pm 0.05\text{mm}$ | | | | | | | |
| | Hole position tolerance $\pm 0.075\text{mm}$ | | | | | | | |
| | Etching tolerance $\pm 10\%$ | | | | | | | |
| | Routing outline tolerance $\pm 0.1 \text{ mm}$ | | | | | | | |
| | Routing slot size Min. 0.8mm | | | | | | | |
| | Punching outline tolerance $\pm 0.05\text{mm}$ | | | | | | | |
| Punching slot size Min. 0.70mm | | | | | | | | |
| Solder Mask | Liquid Photo-Image(LPI) | | | | | | | |
| | Type; Green, Blue, Black, Red, White, Yellow | | | | | | | |
| | Thickness; 15-35um | | | | | | | |
| | Solder Mask Bridge: 3mil | | | | | | | |
| | Plug Hole Dia: 0.3-0.6mm | | | | | | | |
| Legend | Type; White, Black, Yellow, Red | | | | | | | |
| | Line Width&Spacing: 6/6mil | | | | | | | |
| Legend | Nickel thickness: >120u | | | | | | | |
| | Gold Thickness: 1 -30u | | | | | | | |
| Impedance Control Tolerance | $\pm 10\%$ | | | | | | | |
| Profile | Profile CNC Routing, Punching, Push Back, Chamfering, CNC V-cut | | | | | | | |

MAKRO PCB

ELEKTRONİK KOMPONENT - LCD - KEYPAD - PCB
DİZGİ - AKÜ - PİL



MAKRO PCB

MAKRO PCB ELEKTRONİK SAN. ve TİC. LTD. ŞTİ.

Merkez :Ferhatpaşa Mah, Fevzi Çakmak Cad.
39. Sk. No:18, Ataşehir/İstanbul
Tel : +90 216 661 27 78
Faks : +90 216 471 01 62

Üretim :Turgut reis mah. Demokrasi cad.
No:170 Kat:1 Sultanbeyli /İstanbul
Tel : +90 216 498 88 93
Faks : +90 216 471 01 62

Firma Profili

2009 yılında kurulan Makro PCB 2018 yılında müşteri memnuniyeti başta olmak üzere, sektörde pazarın ihtiyaçları doğrultusunda Dizgi tesisini faaliyete geçirmiştir. Profesyonel ekipmanlar ve uzman kadrosu ile siz değerli müşterilerimize hizmet vermektedir.

Makro PCB çok çeşitli elektronik komponent ve PCB (Baskılı Devre Kartları) tedarigi sağlayan bir ithalatçı distribütördür. Firmamız müşterilerine düşük maliyetli, kaliteli ürün tedarigi ve hızlı hizmet avantajı sunmaktadır.



Misyonumuz

Makro PCB Elektronik, müşterilerinin, çalışanlarının ve tedarikçilerinin memnuniyetini en üst düzeyde tutarak mükemmel kalitede ürün ve hizmet sunmaktadır. Bu bağlamda ana hedefimiz; Değerli müşterilerimize sürdürülebilirlik ve güvenilirlik sunan bir kuruluş olmaktır.

Vizyonumuz

Yüksek müşteri memnuniyeti ile hem ulusal hem'de uluslar arası alanda önde gelen bir elektronik komponent ve PCB distribütörü olarak tanınmaktadır.

Kalite Politikamız

Firmamız müşterilerinin tüm gereksinimlerini karşılayan ürün ve hizmetler sunmakla kalmayıp, Onların üretim, lojistik, yönetim işlevlerini etkin ve verimli bir şekilde yürütmelerini sağlamaktadır.

Ekibimiz teknolojik yeniliklerin takibine ve tüm süreçlerin sürekli daha da iyileştirilmesine odaklanarak sunduğu hizmet ve malzeme kalitesini en üst seviyeye taşımaktadır.

Elektronik Komponent ve PCB

Firmamız, müşterilerine yarı iletkenler, kondansatörler, kristaller, osilatörler, konnektörler, sigortalar, klemensler, güç terminalleri, LEDler, OLEDler, LCD modüller gibi çok çeşitli elektronik komponent malzeme ve PCB (Baskılı Devre Kartı) tedarik etmektedir.

Bu çerçevede Firmamızın sunduğu ana hizmetler:

- Geniş tedarikçi ağıımız dünya pazarlarına ve global firmalara hizmet veren güvenilir kaynaklar olup, komponent malzemeler yeni stoklardan ve orijinal ambalajlarında tedarik edilmektedir.
- PCB tedarikçilerimiz uluslararası standartlara ve direktiflere uygun üretim yapmaktadırlar. [ISO 9001:2008, IPC (A-600-6011-6012-6013-6017-6018 TM-650), Underwriters Laboratory (UL), ROHS Compliance (Restriction of Hazardous Substances)]
- Uzakdoğu'dan her hafta düzenli havayolu sevkiyatları yapılmak suretiyle, müşterilerimize talep ettikleri malzemeler 1-2 hafta içinde teslim edilmektedir.
- Aciliyeti olmayan malzemeleri için Uzakdoğu'dan ayda en az dört defa deniz yolu sevkiyatı yapılarak navlun maliyetleri düşürülmekte, daha rekabetçi fiyatlar müşterilerimize sunulabilmektedir.
- Satmalıma anlaşmaları direkt müşterilerimiz tarafından yapılmış Uzakdoğu malzemeleri, mevcut hava ve deniz yolu sevkiyatlarımıza eklenerek lojistik destek verilmektedir.
- Dünya elektronik komponent devi Digi-key ve Mouser'den haftada iki defa (pazartesi ve perşembe günleri) sevkiyat yapılmaktadır.
- Müşterilerimize daha iyi hizmet sunabilmek ve malzeme taleplerini tam olarak karşılayabilmek üzere; muadil ürün ve pazar araştırması yapılmaktadır. Söz konusu hizmetlerden Makro Pcb hizmet kalitesi ve güvenilirliğiyle yararlanabilmek için Firmamız yetkilileri ile iletişime geçmeniz yeterli olacaktır.

| Sipariş Tutarı | Depo Teslim Maliyeti | Teslim Süresi |
|----------------|--|---------------|
| 0-100\$ | Digikey sipariş tutarı x 1.50 | 10 gün |
| 100\$-250\$ | Digikey sipariş tutarı x 1.40 | 10 gün |
| 250\$ - 750\$ | Digikey sipariş tutarı x 1.25 | 10 gün |
| >1500\$ | Digikey sipariş tutarına göre özel fiyat uygulanır | 10 gün |



MAKRO PCB

